

# HOME LIFT HL 250-400 kg KĄTOWY

Wersja 2.7

02.06.2016

**!** UWAGA: INFORMACJE ZAWARTE NA RYSUNKACH MAJĄ CHARAKTER OGÓLNY CELEM ZASTOSOWANIA W PROJEKCIE WSTĘPNYM. W SPRAWIE SZCZEGÓLNYCH INFORMACJI PROSIMY O KONTAKT Z BIUREM TECHNICZNYM GMV POLSKA.

Legenda:

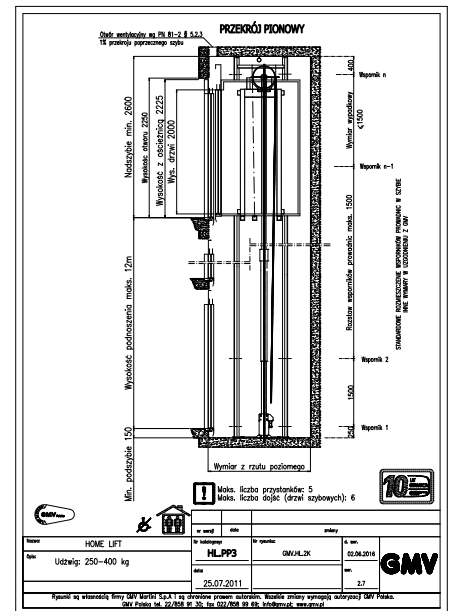
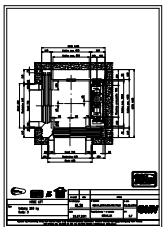
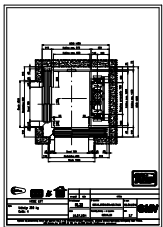
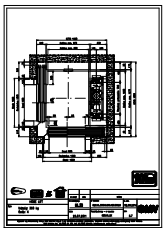
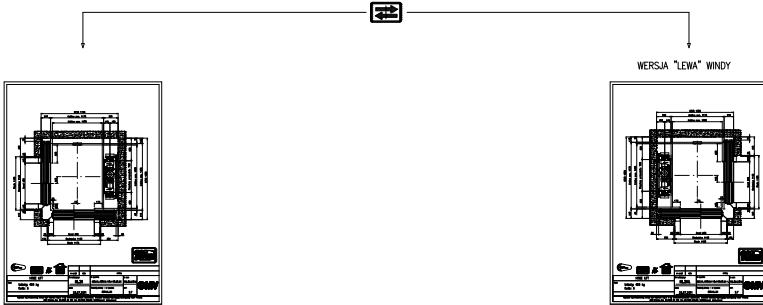


**⚠** WINDA NIEPRZYSTOSOWANA DO PRZEWOZU WÓZKÓW DLA OSÓB NIEPEŁNOSPRAWNYCH, Z POWODU NIEWYSTARCZAJĄCEJ SZEROKOŚCI KABINY W PRZELOCIE KĄTOWYM.

**↔** LUSTRZANE (SYMETRYCZNE) ODBICIE PRZEKROJE POZIOME, Z WYJĄTKIEM ZAZNACZONYCH REPREZENTUJĄ "PRAWĄ" WERSJĘ WIND. MOŻLIWA JEST RÓWNIEŻ "LEWA" WERSJA, KTÓRĄ UZYSKUJE SIĘ W ODBICIU SYMETRYCZNYM (LUSTRZANYM) WZGLĘDEM WZDŁUŻNEJ OSI KABINY.

**10** WINDA OBJĘTA PROGRAMEM WYDŁUŻONEJ 10-LETNIEJ GWARANCJI PRODUCENTA. W SPRAWIE WARUNKÓW PROSIMY O KONTAKT Z GMV POLSKA.

## Drzwi teleskopowe



## WÓZKI INWALIDZKIE

