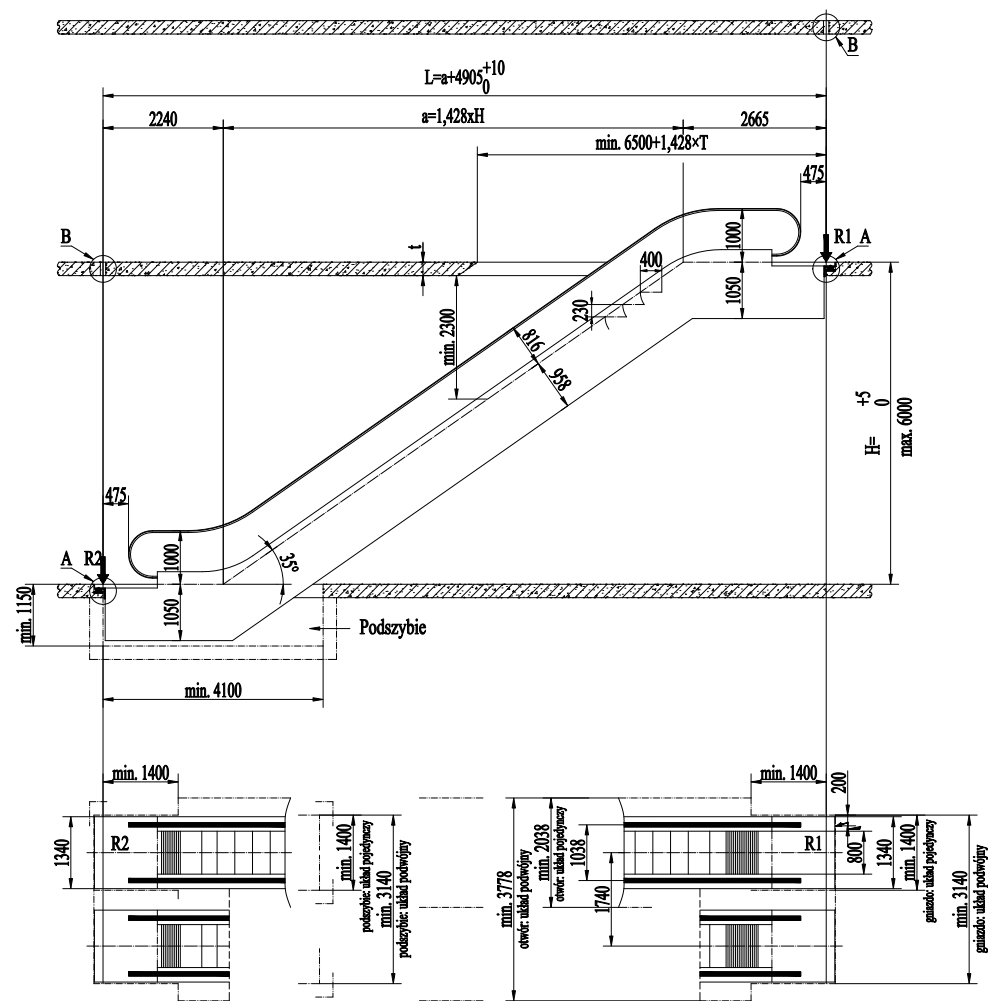
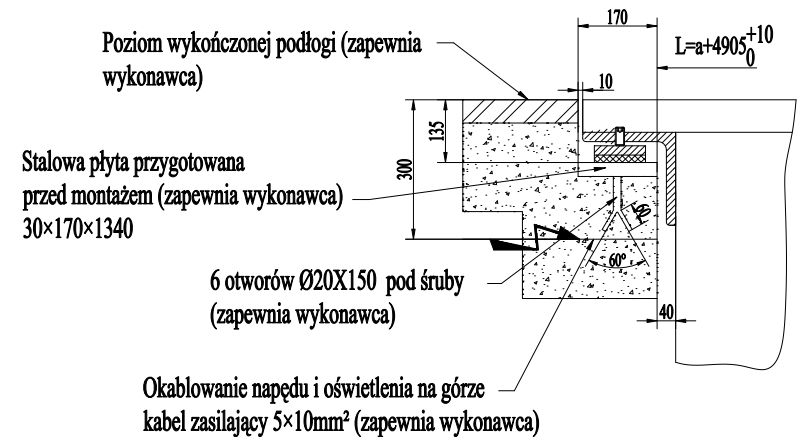


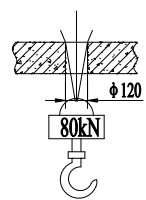
Dane techniczne		
Typ	LMG-35-80L	
Prędkość (m/s)	0,5m/s	
Różnica poziomów pięter	H = mm	
Kąt	35°	
R1(kN)	4 x L[m] + 17	
R2(kN)	4 x L[m] + 11	
Ciężar(kN)	kN	
Moc	Zasilanie	Trójfazowe AC 400V 50Hz
	Zasilanie oświetlenia	Jednofazowe AC 230V 50Hz




Szczegół A



Szczegół B



UWAGA: INFORMACJE ZAWARTE NA RYSUNKACH MAJĄ CHARAKTER OGÓLNY CELEM ZASTOSOWANIA W PROJEKCIE WSTĘPNYM. W SPRAWIE SZCZEGÓLOWYCH INFORMACJI PROSIMY O KONTAKT Z BIUREM TECHNICZNYM GMV POLSKA.

Nazwa:	Schody ruchome			
Opis:	Wymiary, siły i obciążenia Układ podwójny			
Skala:	LMG-35-80L			
nr wersji	data	zmiana		
data:	12-04-2012	Nr rysunku:	LMG-35-80L	data: 24-05-2012
				wersja: 1.1