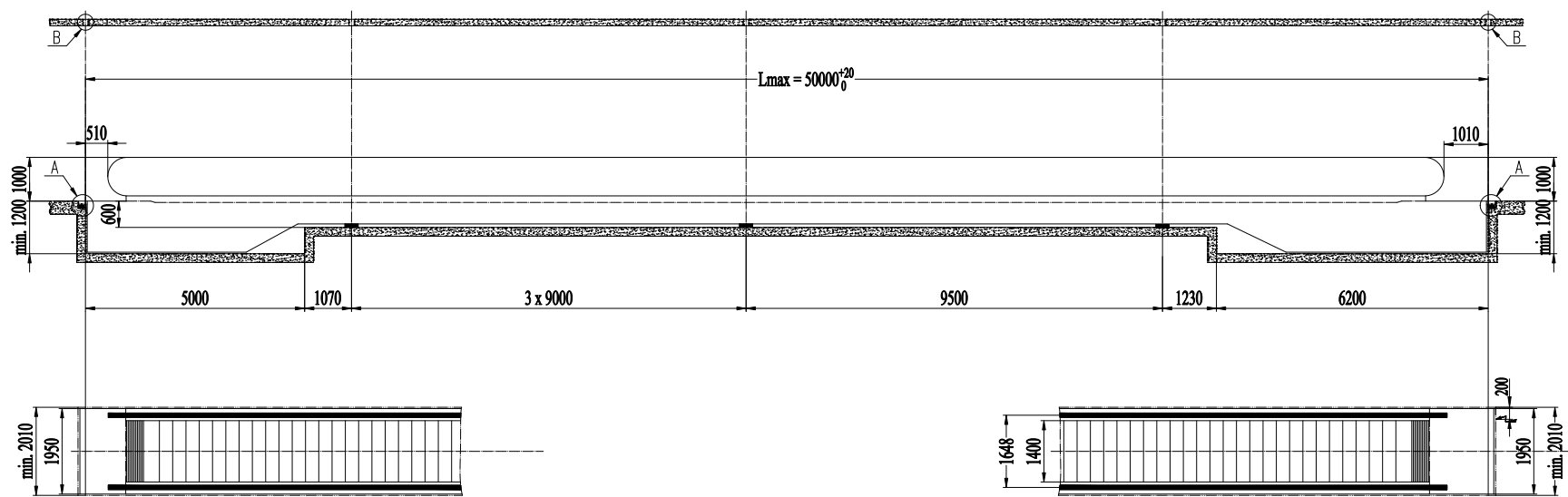
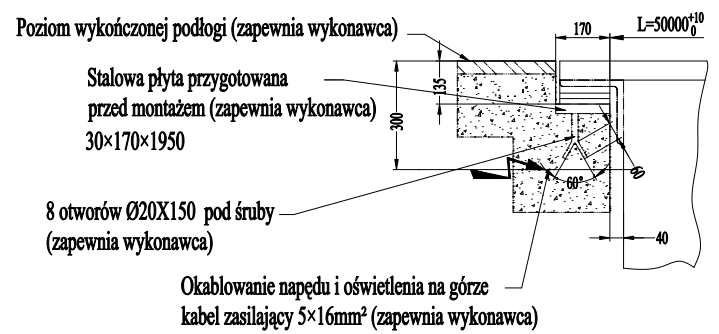


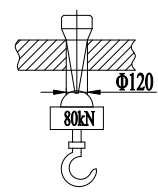
Dane techniczne		
Typ	LMSRP-1400	
Prędkość (m/s)	0,5m/s	
Długość pozioma	Lmax = 50000 mm	
Kąt	0°	
Moc	Zasilanie	Trójfazowe AC 400V 50Hz
	Zasilanie oświetlenia	Jednofazowe AC 230V 50Hz



Szczegół A



Szczegół B



UWAGA: INFORMACJE ZAWARTE NA RYSUNKACH MAJĄ CHARAKTER OGÓLNY CELEM ZASTOSOWANIA W PROJEKCJE WSTĘPNYM. W SPRAWIE SZCZEGÓŁOWYCH INFORMACJI PROSIMY O KONTAKT Z BIUREM TECHNICZNYM GMV POLSKA.



Nazwa:	Chodnik ruchomy		
Opis:	Wymiary, siły i obciążenia		
nr wersji	data	zmiana	
Skala:	Nr rysunku:	data	
	LMSRP-1400	02-04-2015	
data:		wersja	
01-06-2012		1.1	

