

VL 35, VL 30 - DŹWIG SAMOCHODOWY

VL 3000-3500 kg

Wersja 4.1

17.02.2016

! UWAGA: INFORMACJE ZAWARTE NA RYSUNKACH MAJĄ CHARAKTER OGÓLNY CELEM ZASTOSOWANIA W PROJEKCIE WSTĘPNYM.
W SPRAWIE SZCZEGÓŁOWYCH INFORMACJI PROSIMY O KONTAKT Z BIUREM TECHNICZNYM GMV POLSKA.

! UWAGA: RYSUNEK PRZEDSTAWIA MINIMALNE WARTOŚCI PODSZYBIA I NADSZYBIA DLA MNIEJSZYCH WYSOKOŚCI PODNOSZENIA DO 15 M.
WYMIARY PODSZYBIA I NADSZYBIA DLA WYSOKOŚCI PODNOSZENIA POWYŻEJ 15 M NALEŻY UZGODNIĆ Z BIUREM TECHNICZNYM GMV POLSKA.
KABINY WYŻSZE NIŻ PODANE NA RYSUNKACH – W UZGODNIENIU Z GMV

Legenda:



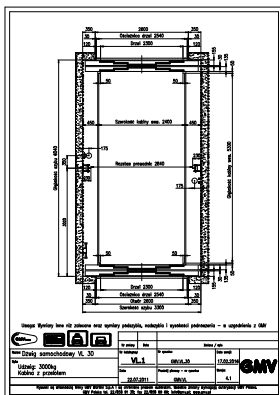
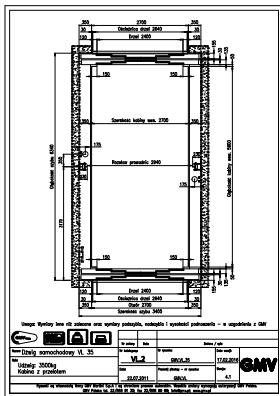
DŹWIG SAMOCHODOWY



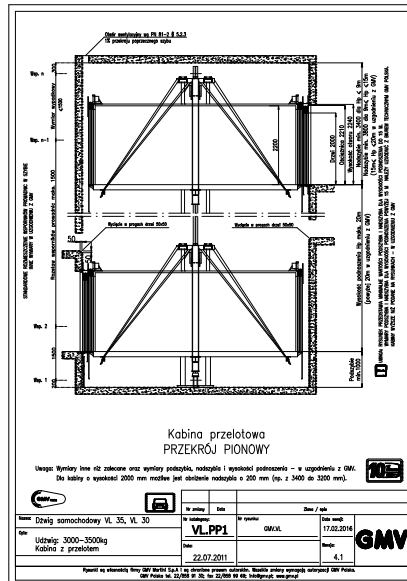
DŹWIG SAMOCHODOWY W WERSJI H DLA SAMOCHODÓW Z BAGAŻNIKAMI DACHOWYMI.



DŹWIG OBJĘTY PROGRAMEM WYDŁUŻONEJ 10-LETNIEJ GWARANCJI PRODUCENTA.
W SPRAWIE WARUNKÓW PROSIMY O KONTAKT Z GMV POLSKA.

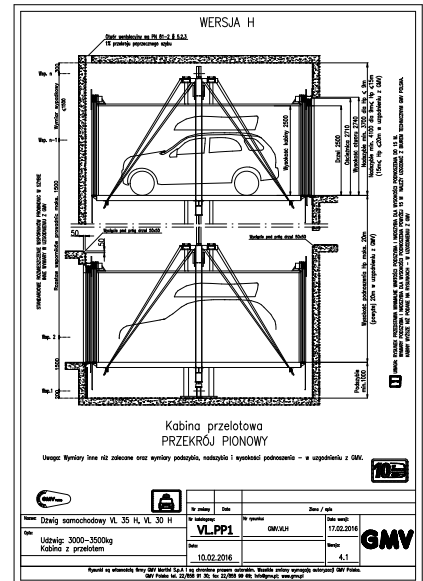


WERSJA STANDARD

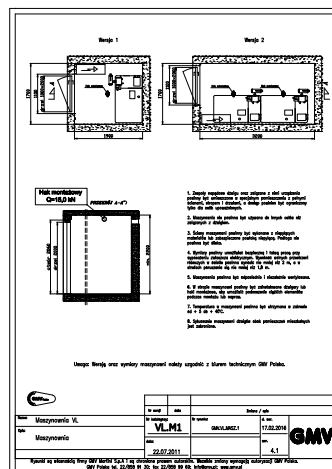
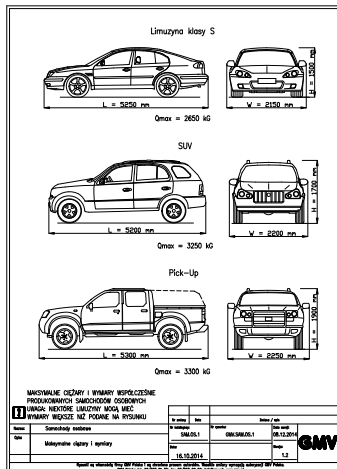


WERSJA H

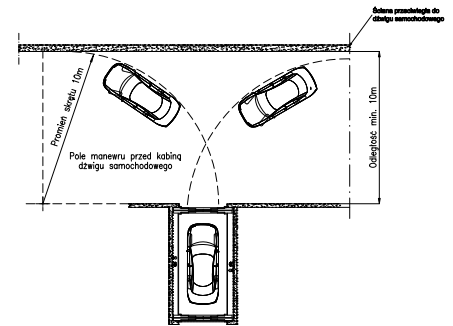
DLA SAMOCHODÓW Z BAGAŻNIKIEM DACHOWYM



SAMOCHODY OSOBOWE



! Uwaga: W przypadku prostokątnej drogi manewrowej do osi kabiny należy zachować odległość min. 10m do przeciwległej ściany.



WYSOKOŚĆ BAGAŻNIKA DACHOWEGO



Dźwigi VL – najdoskonalsze urządzenia dźwigowe do przewożenia pojazdów jakie kiedykolwiek wymyślono.